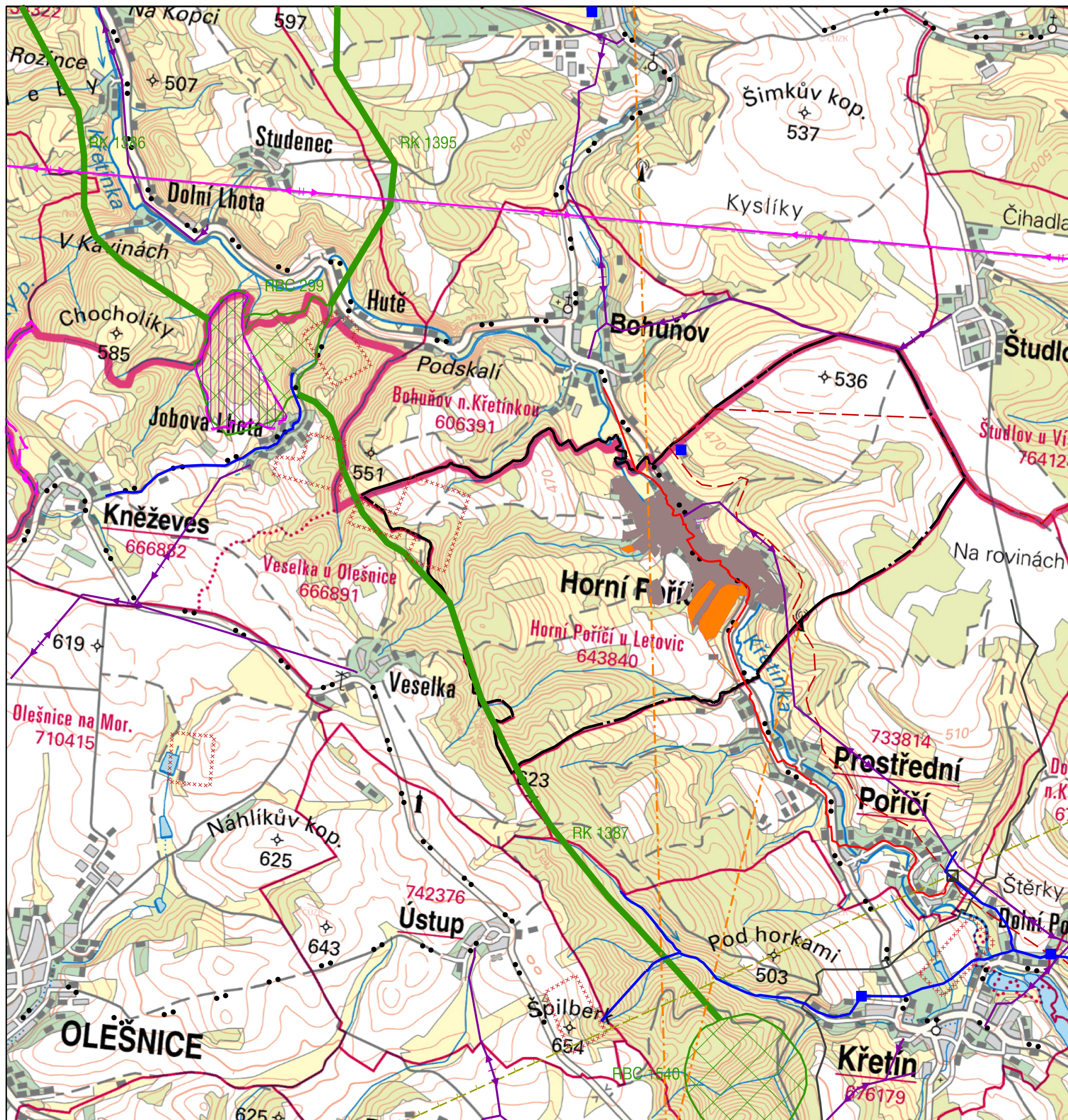


HORNÍ POŘÍČÍ

ÚZEMNÍ PLÁN



| STAV | NÁVRH | |
|------|-------|----------------------------------------------|
| --- | | řešené území |
| | | urbanizované území / rozvojové plochy |
| | | Natura 2000 |
| | | ložisko nerostných surovin |
| | | zvláště chráněné území |
| | | regionální biocentrum |
| | | regionální biokoridor |
| | | místní (lokální) biocentrum |
| | | místní (lokální) biokoridor |
| | | poddolované území |
| | | hlavní vodovodní řad |
| | | vodojem |
| | | VTL plynovod do 40 barů |
| | | VTL regulační stanice |
| | | STL plynovod |
| | | nadzemní vedení vvn |
| | | nadzemní vedení vn |
| | | elektronické komunikační vedení - RR paprsek |
| | | zájmové území Ministerstva obrany |
| | | cykloturistické trasy |

| II.3 | VÝKRES ŠIRŠÍCH VZTAHŮ |
|--------------------------|---------------------------------------------------|
| ÚZEMNÍ PLÁN HORNÍ POŘÍČÍ | |
| EVIDENČNÍ ČÍSLO : | 219 - 02 |
| PROJEKTANTI : | ING. ARCH. M. VÁVRA ING. ARCH. MGR. M. VÁVROVÁ |
| POŘIZOVATEL : | MĚSTSKÝ ÚŘAD BOSKOVICE |
| MĚŘÍTKO : | 1:25 000 |
| DATUM : | ÚNOR 2024 |

