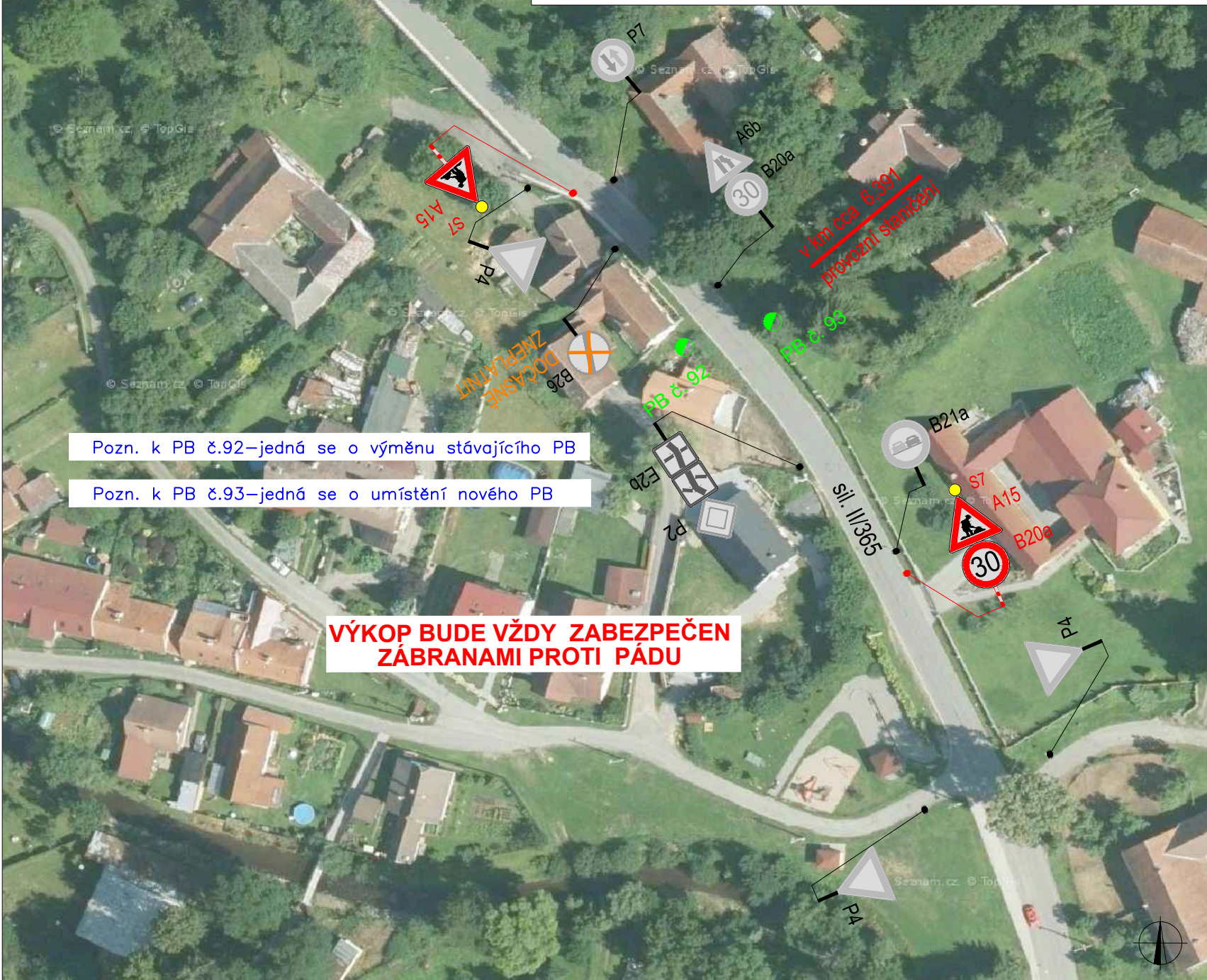
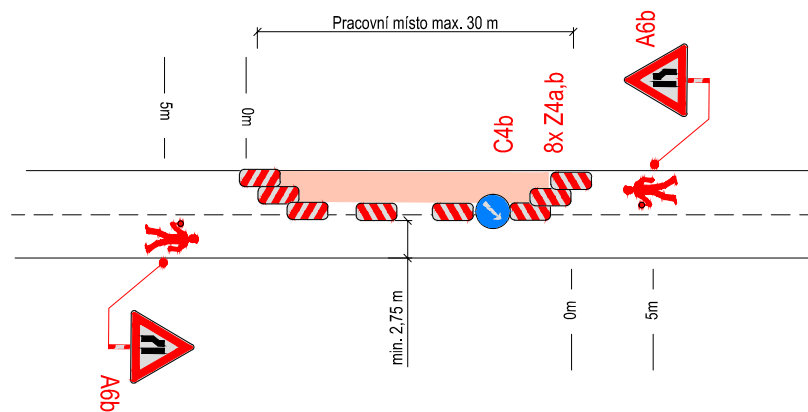


SITUACE STAVBY – DETAIL

Termín realizace 7.12.2023



- V RÁMCI VÝMĚNY PODPĚRNÉHO BODU č. 92 a 93 BUDE VYUŽITO TZV. POSUVNÉ PRACOVNÍ MÍSTO
- PRACOVNÍ MÍSTO MŮŽE BÝT ANALOGICKY OTOČENO
- V PŘÍPADĚ NUTNOSTI BUDE PO NEZBYTNĚ NUTNOU DOBU DOPRAVA ŘÍZENA REGULOVČÍKY



VÝKOP BUDE VŽDY ZABEZPEČEN ZÁBRANAMI PROTI PÁDU

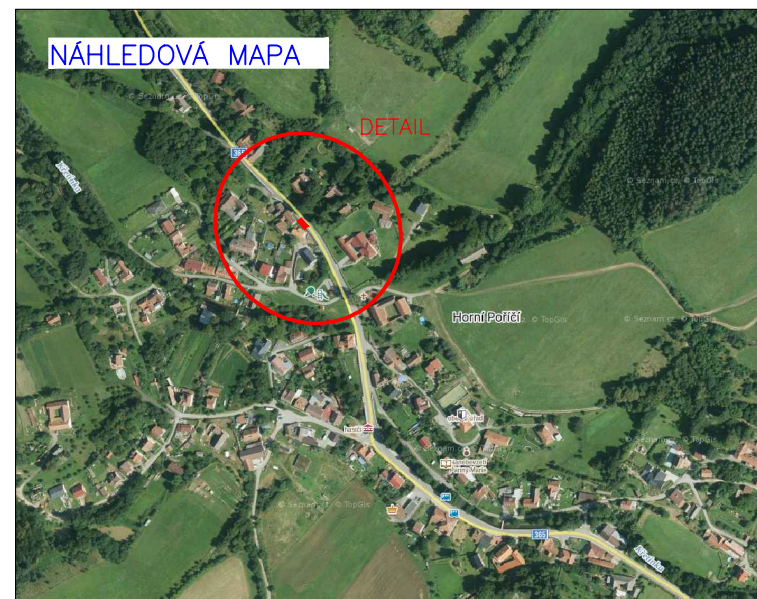
Pozn. k PB č.92-jedná se o výměnu stávajícího PB

Pozn. k PB č.93-jedná se o umístění nového PB

LEGENDA DZ

- TRVALÉ SVISLÉ DOPRAVNÍ ZNAČENÍ
- DOČASNĚ ZNEPLATNĚNÉ TRVALÉ DOPRAVNÍ ZNAČENÍ
- NAVRŽENÉ PŘECHODNÉ DOPRAVNÍ ZNAČENÍ
- PRACOVNÍ MÍSTO
- UZAVŘENÝ ÚSEK
- NOVÝ PB EL. VEDENÍ NN

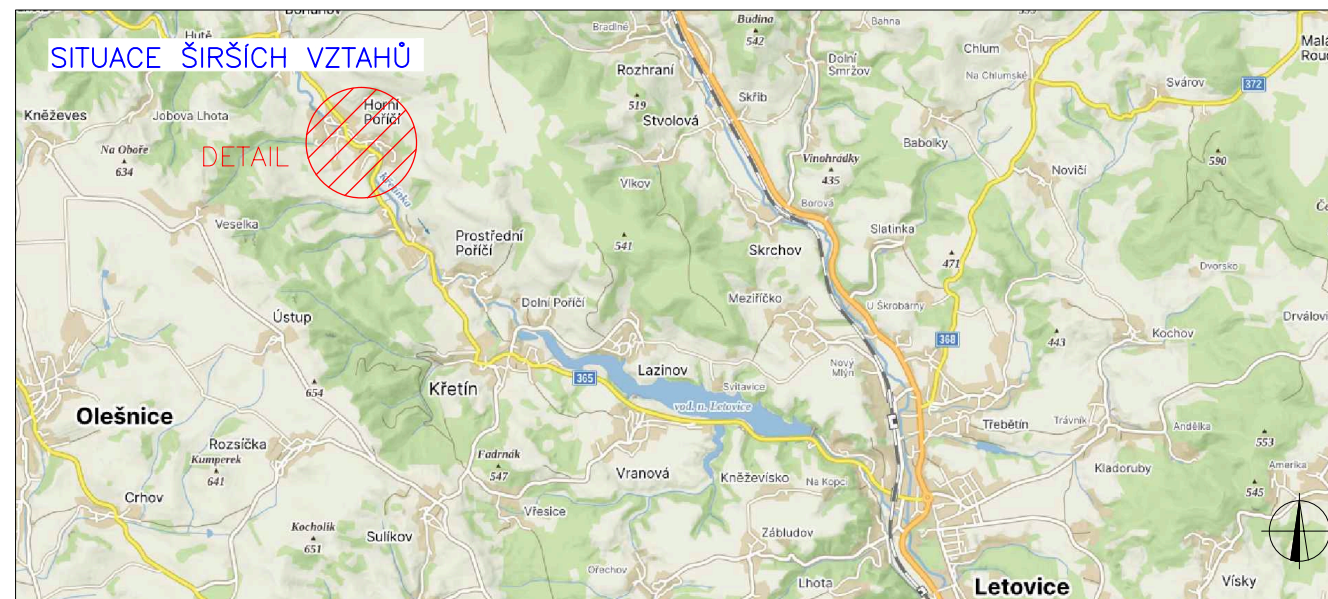
NÁHLEDOVÁ MAPA



PLATNOST DOKUMENTACE

SOUHLASÍME S PDZ, UZAVÍRKOU, ZUK
V dne

SITUACE ŠIRŠÍCH VZTAHŮ



Projektoval	Kreslil	Kontroloval	ENERGETIKA Boskovice spol. s r.o. Růžové náměstí 2568/2 680 01 Boskovice IČO: 43420222, DIČ: CZ43420222 mob.: 727 834 004 pulec@energetikaboskovice.cz
Bc. Daneš Pulec	Bc. Daneš Pulec	Ing. Miroslav Příkryl	
Kraj: Jihomoravský		Okres: Blansko	Obec: Horní Poříčí
Stavebník: EG.D, a.s. Lidická 1873/36, Černá Pole, 602 00 Brno			
Název stavby: Horní Poříčí, výměna PB č. 92 a 93 sil. II/365 v km cca 6,391 provozního staničení			Datum XI/2023
Obsah výkresu: Dopravně inženýrské opatření			Č. stavby 16001913434
			Formát A3
			Číslo zakázky 17128